

Studienzweig Wirtschaftsinformatik

**Willkommen im Studium für das
21. Jahrhundert!**

Prof. Dr. Rony G. Flatscher

Gliederung

- Wirtschaftsinformatik an der WU
 - Grober Überblick
- Was ist Wirtschaftsinformatik?
 - Gegenstand, Ziele
 - Kurzvorstellung des verantwortlichen Departments
- Studienzweig Wirtschaftsinformatik
 - Berufsbilder
 - Konkretes Studium
- Fragen & Antworten

Ziele der Wirtschaftsinformatik an der WU

- Vermittlung und Anwendung von aktuellem IT-Wissen in Unternehmen
 - "Betriebswirtschaftslehre für das 21. Jahrhundert!"
- Wettbewerbsvorteil gegenüber von StudienkollegInnen anderer Studiengänge
 - Aktuelles Fachwissen und Erfahrungen in der IT-Anwendung
 - Kein Unternehmen kommt mehr ohne Wirtschaftsinformatik aus!
- Mögliche Arbeitsgebiete nach erfolgreichem Abschluss, z.B.
 - Modernes Business Process Re-Engineering (BPR)
 - IT-bezogene Beratung, Organisation, Projektmanagement, Training
 - Software-Entwicklung im betriebswirtschaftlichen/e-Commerce Bereich
 - [AssistentIn der] Geschäftsführung als WI-Know-how-TrägerIn

Wirtschaftsinformatik an der WU, 1

- Im ersten Studienabschnitt
 - "Betriebliche Informationssysteme I", LVP
- Im zweiten Studienabschnitt
 - "Betriebliche Informationssysteme II", PI
 - Moderne Geschäftsprozessmodellierung (mit Rechnerwerkzeugen)
 - In den Studienzweigen "Betriebswirtschaftslehre" (BWL) und "Wirtschaftsinformatik" (WI)
 - Optional im Zweig "Internationale Betriebswirtschaftslehre" (IBW)
 - Wahlfach "Grundzüge der Programmierung und Modellierung"
 - Wählbar in den Studienzweigen "BWL" und "IBW"

- Im zweiten Studienabschnitt (Fortsetzung)
 - Spezielle Betriebswirtschaftslehren (SBWL)
 - Drei verschiedene WI-SBWLs, alle Prüfungsmodus "A"
 - "Informationsmanagement"
 - "Management Information Systems" (in englischer Sprache)
 - "Produktionsmanagement"
 - Wählbar in den Studiengängen "BWL", "IBW" und "WI", sowie im "Bachelorstudium Wirtschaftsrecht" an der WU
 - Voraussetzung für den Besuch ist das Wissen aus dem
 - Wahlfach "Grundzüge der Programmierung und Modellierung"

Was ist Wirtschaftsinformatik?

- Beschäftigt sich mit der **Entwicklung** und dem **Einsatz** (der Anwendung) von **IT-Systemen**
 - Ursprünge in der **Informatik** und den **Sozial- und Wirtschaftswissenschaften**
 - Brückenfach, Integrationsfach
 - Daher starker **interdisziplinärer Charakter**
 - **Ingenieurwissenschaftlicher (Software Engineering), wirtschaftswissenschaftlicher oder sozialwissenschaftlicher Fokus**
 - Relativ "junge" Wissenschaftsdisziplin
 - Taucht in den 1970er Jahren an unseren Universitäten auf

Systeme der Informationstechnologie (IT)



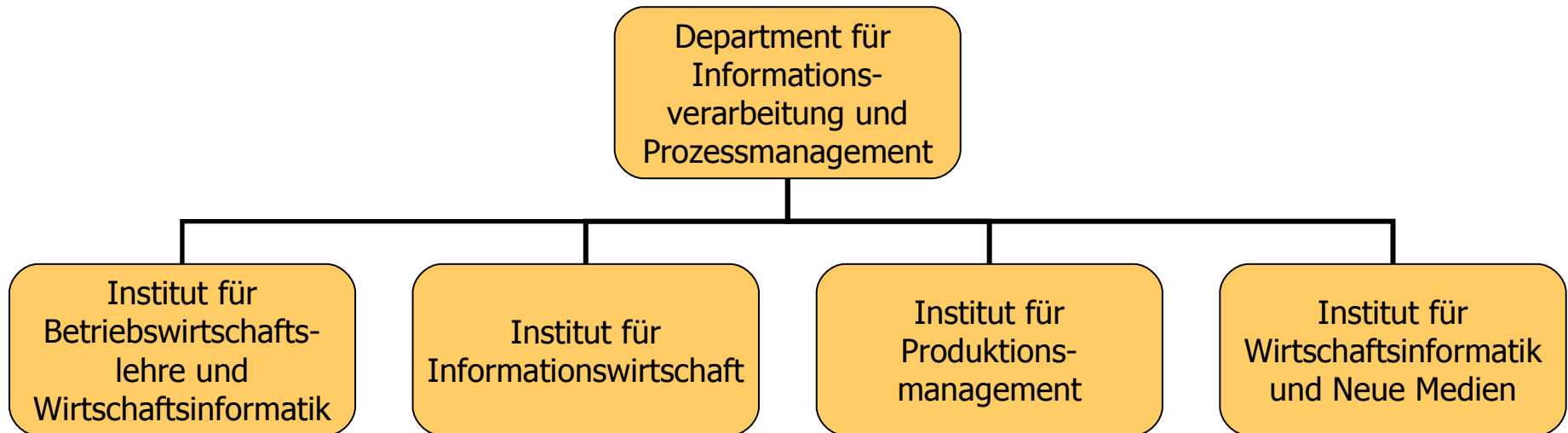
- IT-Systeme sind **software-basierte Systeme**
- **Software**
 - Ist *integraler Bestandteil* von modernen Produkten
 - Fügt herkömmlichen Produkten entscheidende *Funktionalität* hinzu
 - Bestimmt wesentlich Erfolg auf bestehenden Märkten
 - Ermöglicht neue Märkte

Wirtschaftsinformatik - Betriebswirtschaftlicher Einsatz und Betrieb von IT-Systemen



- IT-Systeme bilden heute die *technische Grundlage* jeder modernen Organisation und Gesellschaft
- Bedarfsgerechte Entwicklung und Einsatz von IT-Systemen sind für nahezu jeden Lebensbereich *essentiell* geworden
 - Kein Unternehmen, keine Organisation kann auf IT-Systeme mehr verzichten!
 - Fachgerechter Einsatz von IT-Systemen überlebenswichtig geworden!

Verantwortlich für das Wirtschaftsinformatik-Studium an der WU, 1



Verantwortlich für das Wirtschaftsinformatik-Studium an der WU, 2

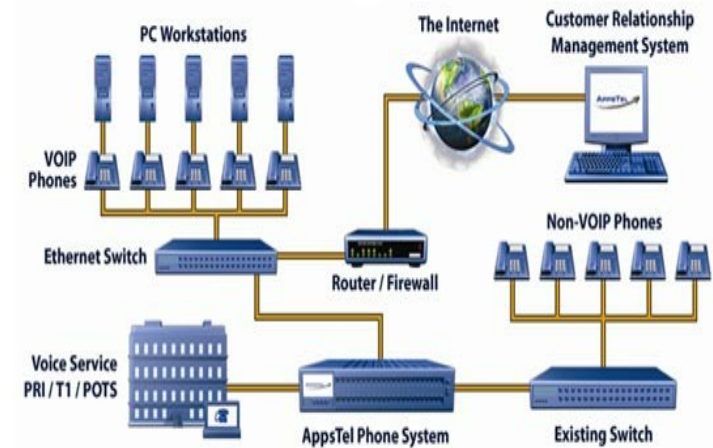
- International anerkannte WissenschaftlerInnen
 - Fachlich aktuelles Tiefenwissen
 - Ausgezeichnete (internationale) wissenschaftliche Vernetzung
 - Vielfältige, interessante Forschungsarbeiten
 - Zahlreiche Veröffentlichungen der Forschungsergebnisse auf nationalen und internationalen Konferenzen und Journalen
 - Wiederholt WU-Forschungspreise für angenommene Beiträge in internationalen Journalen der absoluten Spitzenklasse!
 - Transfer von aktuellem wirtschaftsinformatorischem Wissen über die wissenschaftliche Lehre ist ein echtes Anliegen!
 - Vielfältige Praxiskontakte

Studienzweig Wirtschaftsinformatik, 1

- Schwerpunktsetzung in der Wirtschaftsinformatik
- Mögliche (spezialisiertere) Berufsbilder
 - **Software-Engineering:** Entwurf, Entwicklung und Einführung betrieblicher Anwendungssysteme z.B. auf der Basis von Internettechnologien
 - **Forschung:** Theoretische und angewandte Forschung zu neuartigen Formen der Anwendung von Informationstechnologien
 - **Unternehmensberatung:** Anwenderunterstützung bei der Produktplanung, Implementierung und dem Produkteinsatz sowie die Gestaltung und Durchführung von Schulungen
 - **Marketing:** Vertrieb innovativer Hard- und Softwareprodukte

Studienzweig Wirtschaftsinformatik, 2

- Grundlehrveranstaltungen (4 ECTS/2 Wh)
 - Grundzüge der Programmierung (LVP)
 - Grundzüge der Modellierung (LVP)
 - Rechnerpraktikum aus Programmierung (PI)
 - Netzwerke (PI)
 - Netzwerksicherheit (PI)
 - Datenbanksysteme (PI)
 - IS-Projektmanagement (PI)
 - Prozessmanagement (PI)



Studienzweig Wirtschaftsinformatik, 3

- Drei Wirtschaftsinformatik-SBWLs
 - SBWL "Informationsmanagement"
 - Institut für Informationswirtschaft
 - SBWL "Management Information Systems" (in Englisch)
 - Institut für Betriebswirtschaftslehre und Wirtschaftsinformatik
 - Institut für Wirtschaftsinformatik und Neue Medien
 - SBWL "Produktionsmanagement"
 - Institut für Produktionsmanagement

Studienzweig Wirtschaftsinformatik, 4

- Drei Wirtschaftsinformatik-SBWLs (Forts.)
 - Prüfungsmodus "A"
 - Kursprogramm insgesamt 20 ECTS/10 LVh
 - Vertiefungskurs 1 (VK 1) = Grundkurs, PI, 4 ECTS / 2 LVh
 - Vertiefungskurs 2, PI, 4 ECTS / 2 LVh
 - Vertiefungskurs 3, PI, 4 ECTS / 2 LVh
 - Vertiefungskurs 4, PI, 4 ECTS / 2 LVh
 - Vertiefungskurs 5, PI, 4 ECTS / 2 LVh

Studienzweig Wirtschaftsinformatik, 5

- Zusammenfassender Überblick
 - 1. Studienabschnitt (Semester 1-2), alle Studienzweige
 - Betriebswirtschaftslehre (35 ECTS / 18 LVh, davon BIS I mit 4 ECTS / 2 LVh)
 - Volkswirtschaftslehre (8 ECTS / 4 LVh)
 - Rechtswissenschaften (8 ECTS / 4 LVh)
 - Mathematik & Statistik (4 ECTS)
 - Fremdsprachliche Wirtschaftskommunikation (4 ECTS / 2 LVh)
 - 2. Studienabschnitt (Semester 3-6)
 - Betriebswirtschaftslehre (8 ECTS, davon BIS II mit 4 ECTS / 2 LVh)
 - Wirtschaftsinformatik Grundlehrveranstaltungen (32 ECTS / 16 LVh)
 - Zwei Wirtschaftsinformatik-SBWL (jeweils 20 ECTS / 10 LVh)
 - Volkswirtschaftslehre (10 ECTS)
 - Methoden der empirischen Sozialforschung (8 ECTS)
 - Mathematik & Statistik (4 ECTS)
 - Soziale Kompetenz (3 ECTS / 2 LVh)
 - Grundlagen wissenschaftlichen Arbeitens (3 ECTS / 1 LVh)
 - Gesellschaftlicher Kontext wirtschaftlichen Handelns (4 ECTS / 2 LVh)

Fragen ?



WWW:

<http://www.wu-wien.ac.at/lehre/>

WU-Übersicht über die Lehre

Department für Informationsverarbeitung und Prozessmanagement

<http://www.wu-wien.ac.at/portal/institute/departments/ivpm>

<http://wi.wu-wien.ac.at/>

(Institut für BWL und WI, Institut für WI und Neue Medien)

<http://wwwai.wu-wien.ac.at/>

(Institut für Informationswirtschaft)

<http://prodman.wu-wien.ac.at/>

(Institut für Produktionsmanagement)